

## ⚠ 注意

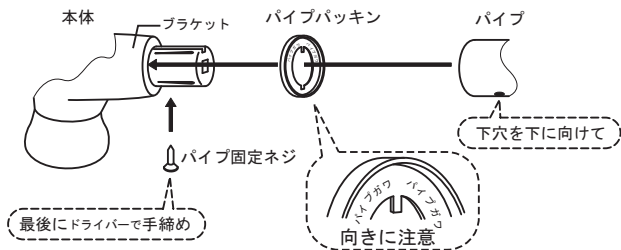
——用途以外のご使用はしないでください。事故の原因となります。——



- ・本製品はB.L認定製品です。
- ・本製品は住宅用（洗面所、浴室、便所）に取付ける商品です。それ以外の場所に取付けしないでください。
- ・本製品は同梱以外の取付部品（取付ネジ、パッキン等）を使用しないでください。
- ・強度の弱い、壁裏に補強のついていない壁には取付けしないでください。  
当社においても補強板を取り揃えておりますのでお問い合わせください。
- ・L型、E型のブラケットとパイプの組立は、確実に固定してください。不完全な場合、ガタツキの原因となります。
- ・本製品に登ったり、ぶら下がったりしないでください。
- ・本製品に150kgf以上の荷重を加えないでください。破損の原因となります。
- ・本製品に火を近づけないでください。表面が変形・変色します。

### 組立方法 L型・E型のみ

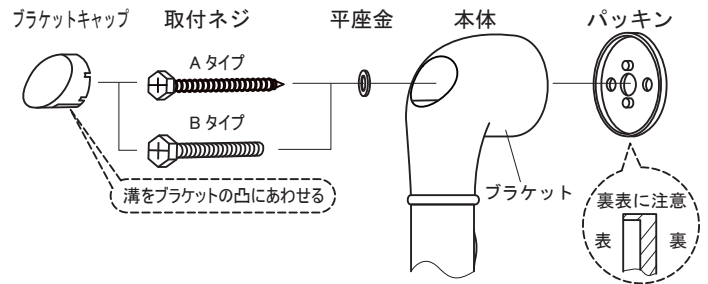
- ①本体ブラケット部に下図のように部品をはめます。
- ②パイプ固定ネジで本体と部品を固定します。（下穴をあわせること）
- ③本体ブラケット部とパイプの全てにパイプ固定ネジが取りついていることを確認します。



### 本体取付方法

- ①パネルの表面に取付位置を決め、ネジ穴位置を位置出しします。
- ②壁と補強に下穴をあけます。
- ③ブラケットにネジを差し込んで壁の下穴に合わせしっかりと固定します。
- ④ブラケットにブラケットキャップをはめます。

#### ■ R7809S/R7809LS/R7809ES (1本止め)

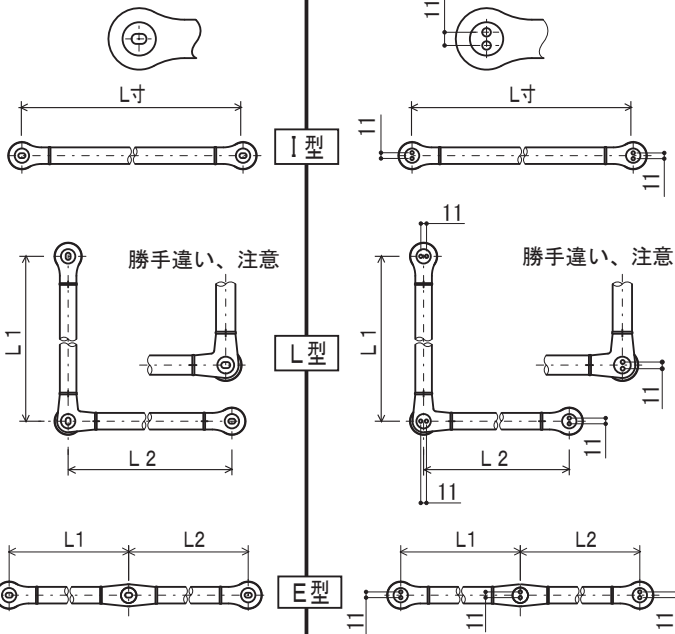


### 取付位置

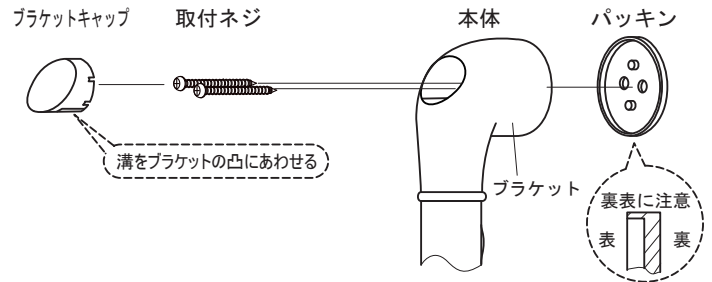
※分りづらい場合は本体を組立後、取付け面にあてて取付ネジ穴をけがいてください。

R7809S

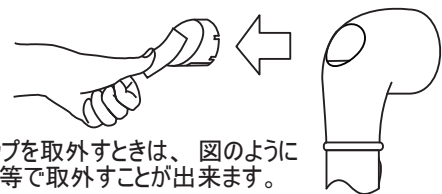
R7909S



#### ■ R7909S/R7909LS/R7909ES (2本止め)



### ブラケットキャップ取外し方法



### お手入れ方法

- 本製品がいつまでも美しさを保つよう下記に従ってお手入れしてください。
1. 通常は柔らかい布等で拭いてください。尚、汚れがひどいときは中性洗剤をしみこませた布等ですみやかに汚れをとり、水又はお湯で洗浄し乾いた布等で拭き取ってください。（シンナー・ベンジン・油等は使用しないで下さい。）
  2. クレンザーやみがき粉など粒子の粗い洗剤やナイロンたわし等は使用しないでください。
  3. 酸性・アルカリ性有機溶剤の含まれる洗剤及び薬品は使用しないでください。  
本製品に、変色・割れ・光沢消失を起こす恐れがあります。
  4. 浴室・トイレ掃除の際、本製品に上記洗剤及び薬品がついた場合は、ただちに水又はお湯にて洗浄してください。
  5. 入浴剤をご使用の場合は、入浴後必ず入浴剤を洗い流し柔らかい布等で拭き取ってください。