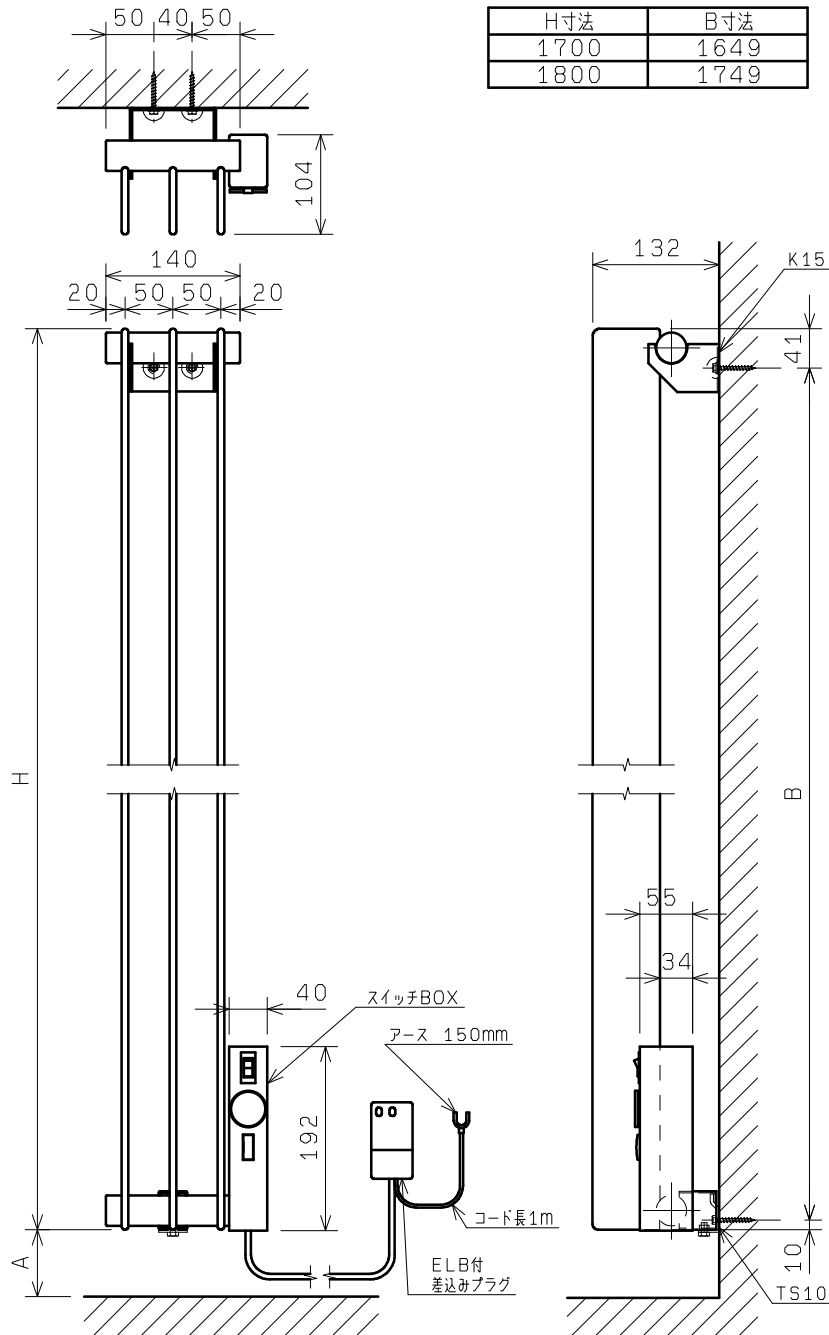
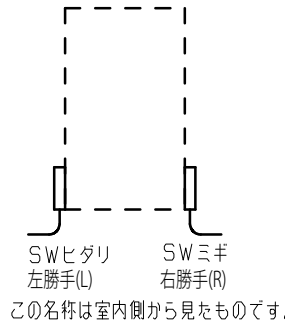


■外形寸法



H寸法	B寸法
1700	1649
1800	1749

■スイッチBOX取付位置名称



■記事

重量 : 1700H 12kg  
 1800H 14kg  
 定格電圧 : AC 100V(1P)  
 定格消費電力: 300W  
 漏電保護器 : 100V, AC, 12A, 15mA  
 (差し込みプラグELB)  
 50/60Hz共用(屋内用)  
 アース線 : Y端子接続 長さ150mm  
 温度ヒューズ: 98℃  
 液膨張式サーモスタット: 30±5℃~80±3℃  
 入切温度差 : 約3℃  
 凍結温度 : -13℃  
 電源コード長: 1000mm

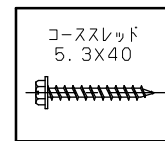
■立体形状



■付属取付金具

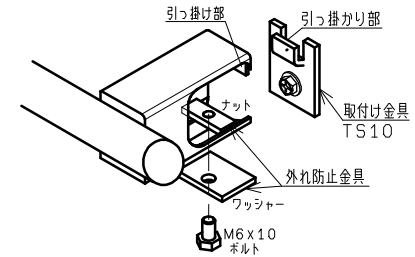
種類	個数
 K15	1
 TS10	1

■付属ビス



■下部支持取付け方法

TS10を壁に取付ける。  
 上部の引掛け部に外れ防止金具  
 をセットしておく。  
 引掛け部をTS10に引掛ける。  
 外れ防止金具を壁に当てる位置  
 までずらしてねじ止める。



A: 床からの高さは、使い勝手とインテリアに合わせて  
 ご決定ください。(但し70mm以上)

本図は右勝手(R)です。左勝手(L)の場合は左右対称形になります。

品番	PIKKYR1700/1800R/L
品名	タオルウォーマー+リミテッドスペースヒーター